



● NIEUWBOUWPROJECT - RODE 49, GLABBEEK

Project Rode

3 pastorijswoningen te midden in het groen

WONING 2 EN 3 BESCHIKBAAR

Halfopen pastorijswoningen | BEN-woning | 201,94 m² bruto

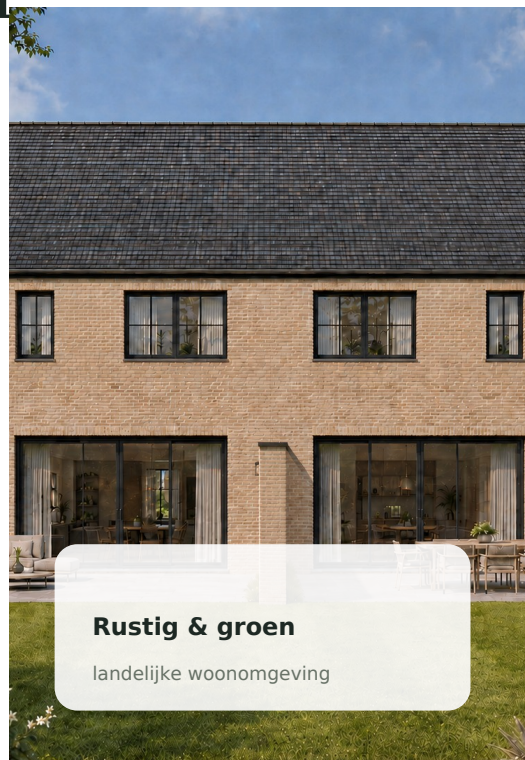
Bouwen mogelijk met LivingHome of LivingWood - Architectuur door Kuro-architecten

PROJECT

Kleinschalig wonen in een groene pastorstijl

Aan de Rode in Glabbeek ontwikkelt Project Rode zich als een kleinschalig woonproject met drie stijlvolle pastoriwoningen in een rustige, groene omgeving. Het project combineert een landelijke uitstraling met hedendaags wooncomfort, energiezuinige technieken en een doordachte indeling voor gezinnen, koppels of kopers die ruim en toekomstgericht willen wonen.

Woning 1 is reeds verkocht. Woning 2 en woning 3 zijn nog beschikbaar.



3
woningen

2
beschikbaar

201,94 m²
bruto per woning

BEN
energiezuinig

Wonen in landelijke stijl. Warme pastoriarchitectuur met nette afwerking, ruime leefvolumes, veel lichtinval en praktische indelingen. Afwerking blijft bespreekbaar met de bouwheer.

AANBOD

Beschikbare woningen

Woning	Type	Grondopp.	Bruto bewoonbaar	Status
Woning 1	Halfopen pastorijswoning	682 m ²	-	Verkocht
Woning 2	Halfopen pastorijswoning	539 m ²	201,94 m ²	Beschikbaar
Woning 3	Halfopen pastorijswoning	598 m ²	201,94 m ²	Beschikbaar

Inplanting

Woning 1

Verkocht
Grondoppervlakte 682 m²

Woning 2

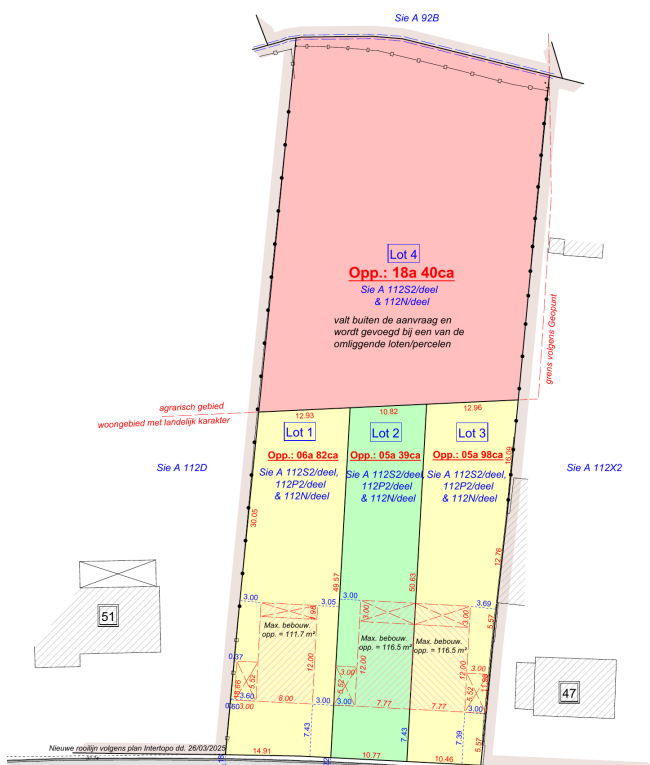
Beschikbaar
Grondoppervlakte 539 m²

Woning 3

Beschikbaar
Grondoppervlakte 598 m²

Status

Nog te bouwen
Start bouwen vanaf begin februari



Bron: verkavelingsaanvraag - voorgestelde toestand, schaal 1/500.

INDELING

Doordachte indeling voor comfortabel wonen

Woning 2 en 3 beschikken over een open leef- en eetruimte, een praktische leefkeuken, bergingen, 3 slaapkamers, een afzonderlijk bureau en een zolder die bereikbaar is met vaste trap.

✓ 3 slaapkamers

✓ 1 bureau

✓ open leef- en eetruimte

✓ ruime leefkeuken

✓ zolder met vaste trap

✓ badkamer en praktische bergingen

✓ tuinzone

✓ mogelijkheid tot carport



Extra flexibiliteit.

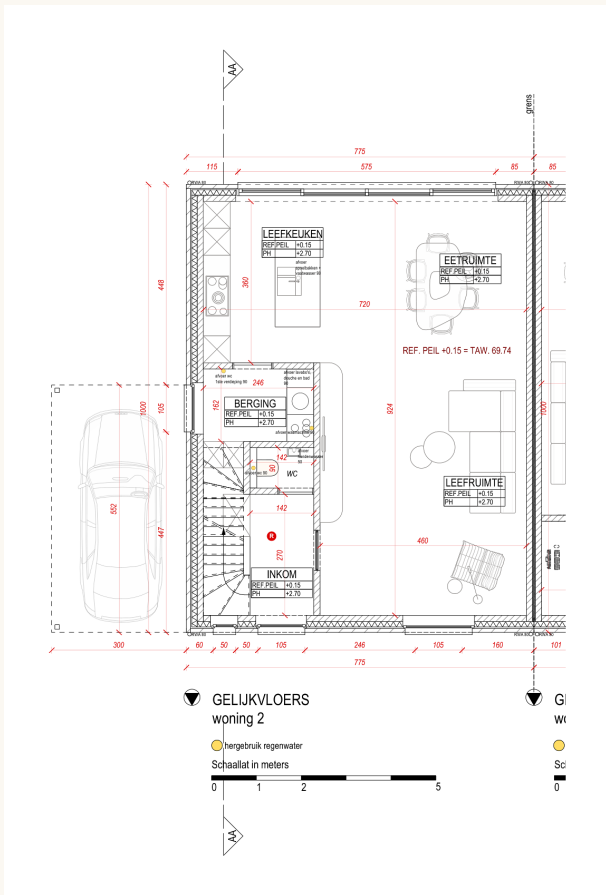
Dankzij de vaste trap naar de zolder ontstaat extra ruimte voor opslag, hobby of een latere bijkomende invulling. De nette afwerking en verdere keuzes kunnen in een latere fase nog met de bouwheer worden besproken.

WONING 2

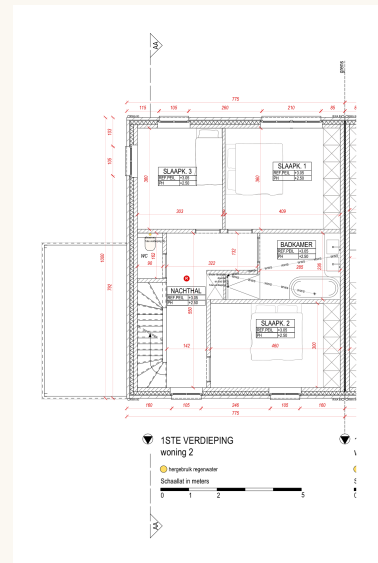
Plannen woning 2

Onderstaande plannen tonen de gelijkvloerse verdieping, eerste verdieping en zolder. De technische uitvoeringsdetails blijven voorbehouden aan de bouw- en vergunningsplannen.

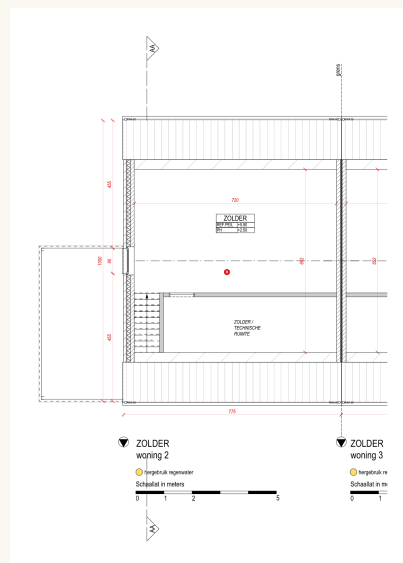
Gelijkvloers



Eerste verdieping



Zolder



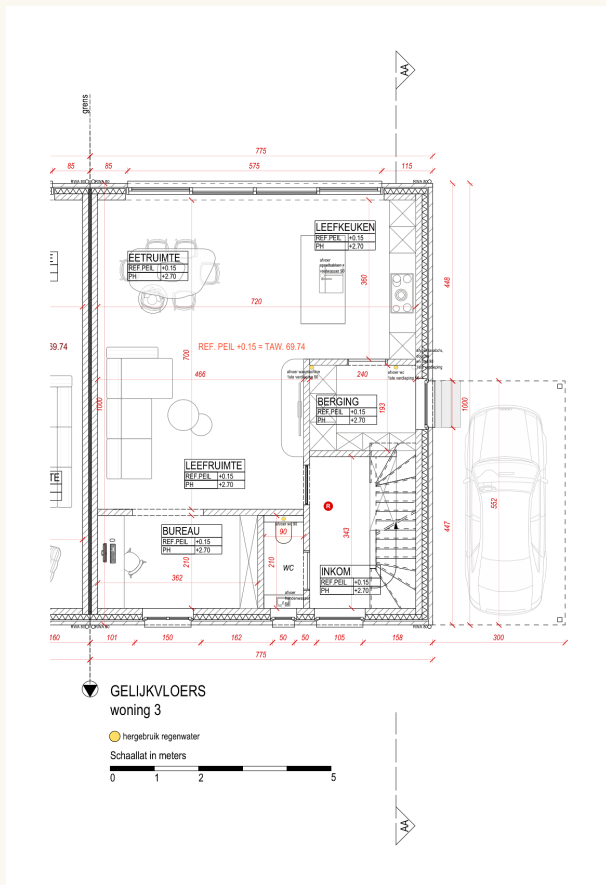
Plannen aangeleverd door KURO-architecten / LivingHome, schaal 1/100.

WONING 3

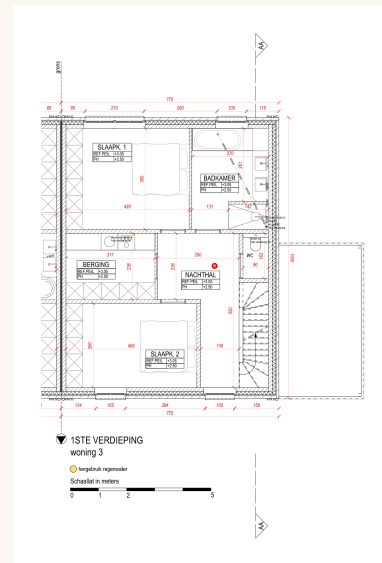
Plannen woning 3

Onderstaande plannen tonen de gelijkvloerse verdieping, eerste verdieping en zolder. De technische uitvoeringsdetails blijven voorbehouden aan de bouw- en vergunningsplannen.

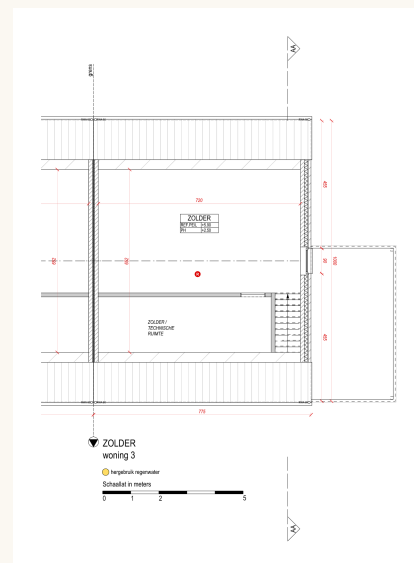
Gelijkvloers



Eerste verdieping



Zolder



Plannen aangeleverd door KURO-architecten / LivingHome, schaal 1/100.

ARCHITECTUUR



Pastorijlook met hedendaags comfort

Nette afwerking

Warme pastorijarchitectuur met verzorgde detaillering en een hedendaagse planopbouw. De afwerking kan later verder besproken worden met de bouwheer.

● **Architect**
Kuro-architecten

● **Carport**
Mogelijkheid tot carport

BEN-woning

Voorzien als BEN-woning met focus op energiezuinig wonen, comfort en toekomstgerichte bouwkwaliiteit.

● **Bouwmogelijkheden**
LivingHome of LivingWood

● **Timing**
Start bouw vanaf begin februari

LIGGING

Rode 49, 3380 Glabbeek

Project Rode bevindt zich in een landelijke en groene woonomgeving aan de Rode in Glabbeek. De ligging combineert rust en openheid met de nabijheid van het dorpsleven en de bredere regio Vlaams-Brabant.

Bekijk de ligging

Scan voor Google Maps



Troeven van Project Rode

✓ Kleinschalig project met slechts 3 woningen

✓ Woning 2 en 3 beschikbaar

✓ Halfopen bebouwingen

✓ 3 slaapkamers en afzonderlijk bureau

✓ Open leef- en eetruimte

✓ BEN-woningen

✓ Bouwen met LivingHome of LivingWood

✓ Woning 1 reeds verkocht

✓ Landelijke pastorstijl

✓ 201,94 m² bruto bewoonbare oppervlakte

✓ Zolder met vaste trap

✓ Mogelijkheid tot carport

✓ Afwerking bespreekbaar met de bouwheer

✓ Architectuur door Kuro-architecten

Interesse in Project Rode?

Woning 2 en woning 3 zijn momenteel nog beschikbaar. Neem contact op voor plannen, afwerking, timing en voorwaarden.